

Umfrage Zugverbindung nach Heidelberg

Zweiter Zwischenbericht

Stand: 12.12.2019

Zusammenfassung

- Ca. 13% der Teilnehmer fahren aktuell mit dem Zug nach Heidelberg
- Ca. 37% fahren 5 Mal die Woche nach Heidelberg, 10% öfters, 52% seltener, davon 8% (aktuell) gar nicht
- Die meisten Teilnehmer kommen derzeit aus Hockenheim (70%)
- Rangfolge der gewünschten Uhrzeiten für Fahrten nach Heidelberg
 - Zwischen 7 Uhr und 8 Uhr (46%)
 - Zwischen 6 Uhr und 7 Uhr (33%)
 - Zwischen 8 Uhr und 9 Uhr (30%)
- Rangfolge der gewünschten Uhrzeiten für Fahrten von Heidelberg
 - Zwischen 16 Uhr und 17 Uhr (47%)
 - Zwischen 17 Uhr und 18 Uhr (42%)
 - Zwischen 14 Uhr und 16 Uhr (31%) und zwischen 18 Uhr und 19 Uhr (33%)

Mit welchem Verkehrsmittel kommen Sie primär nach Heidelberg? *

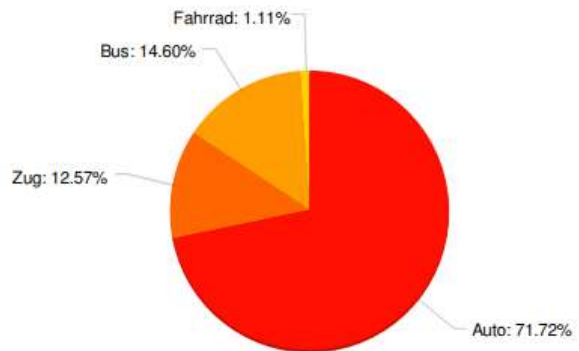
Anzahl Teilnehmer: 541

388 (71.7%): **Auto**

68 (12.6%): **Zug**

79 (14.6%): **Bus**

6 (1.1%): **Fahrrad**



Wie oft in der Woche fahren Sie nach Heidelberg? *

Anzahl Teilnehmer: 539

44 (8.2%): **0**

107 (19.9%): **1**

54 (10.0%): **2**

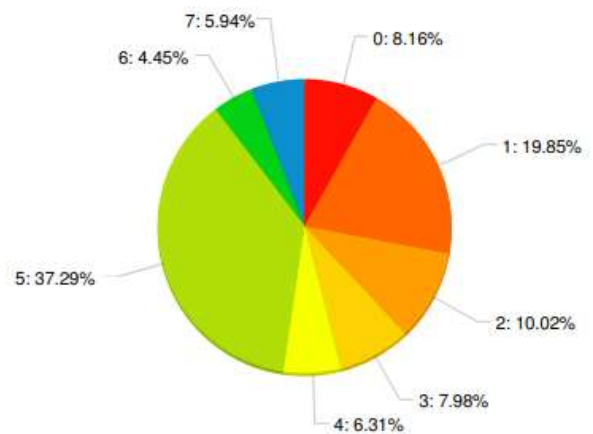
43 (8.0%): **3**

34 (6.3%): **4**

201 (37.3%): **5**

24 (4.5%): **6**

32 (5.9%): **7**



In welcher Stadt wohnen Sie? *

Anzahl Teilnehmer: 526

367 (69.8%): Hockenheim

29 (5.5%): Neulussheim

14 (2.7%): Altlussheim

40 (7.6%): Reilingen

24 (4.6%): Schwetzingen

10 (1.9%): Oftersheim

12 (2.3%): Ketsch

5 (1.0%): Brühl

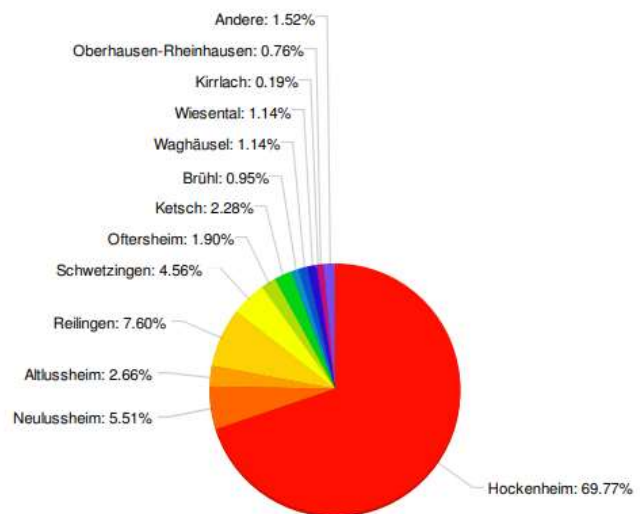
6 (1.1%): Waghäusel

6 (1.1%): Wiesental

1 (0.2%): Kirrlach

4 (0.8%): Oberhausen-
Rheinhausen

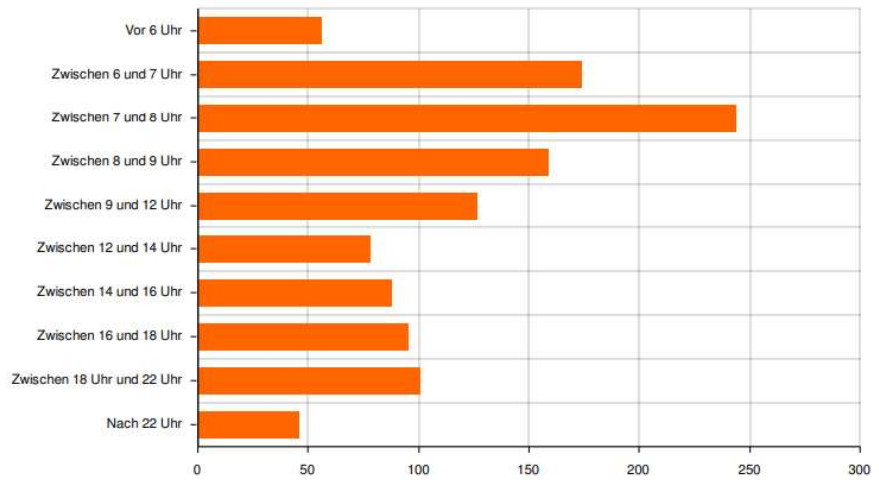
8 (1.5%): Andere



Zu welcher Uhrzeit würden Sie gerne nach Heidelberg fahren? *

Anzahl Teilnehmer: 524

- 56 (10.7%): Vor 6 Uhr
- 174 (33.2%): Zwischen 6 und 7 Uhr
- 244 (46.6%): Zwischen 7 und 8 Uhr
- 159 (30.3%): Zwischen 8 und 9 Uhr
- 127 (24.2%): Zwischen 9 und 12 Uhr
- 78 (14.9%): Zwischen 12 und 14 Uhr
- 88 (16.8%): Zwischen 14 und 16 Uhr
- 95 (18.1%): Zwischen 16 und 18 Uhr
- 101 (19.3%): Zwischen 18 Uhr und 22 Uhr
- 46 (8.8%): Nach 22 Uhr



Zu welcher Uhrzeit würden Sie gerne von Heidelberg wieder zurück fahren? *

Anzahl Teilnehmer: 524

- 30 (5.7%): Vor 6 Uhr
- 28 (5.3%): Zwischen 6 bis 8 Uhr
- 30 (5.7%): Zwischen 8 bis 10 Uhr
- 46 (8.8%): Zwischen 10 bis 12 Uhr
- 95 (18.1%): Zwischen 12 bis 14 Uhr
- 164 (31.3%): Zwischen 14 bis 16 Uhr
- 244 (46.6%): Zwischen 16 bis 17 Uhr
- 222 (42.4%): Zwischen 17 bis 18 Uhr
- 172 (32.8%): Zwischen 18 bis 19 Uhr
- 130 (24.8%): Zwischen 19 bis 20 Uhr
- 125 (23.9%): Zwischen 20 bis 22 Uhr
- 123 (23.5%): Nach 22 Uhr

