

# Umfrage Zugverbindung nach Heidelberg

## Endbericht

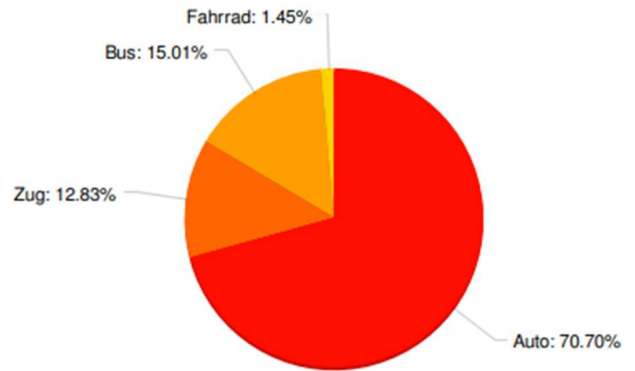
Stand: 11.02.2020

### Zusammenfassung

- 826 Teilnehmer an der Umfrage
- Ca. 13% der Teilnehmer fahren aktuell mit dem Zug nach Heidelberg
- Ca. 38% fahren 5 Mal die Woche nach Heidelberg, 10% öfters, 51% seltener, davon 8% (aktuell) gar nicht
- Die meisten Teilnehmer kommen derzeit aus Hockenheim (64%)
- Ca. 71% der Teilnehmer würden gerne in Hockenheim am Bahnhof einsteigen.
- Rangfolge der gewünschten Uhrzeiten für Fahrten nach Heidelberg
  - Zwischen 7 Uhr und 8 Uhr (46%)
  - Zwischen 6 Uhr und 7 Uhr (33%)
  - Zwischen 8 Uhr und 9 Uhr (30%)
- Rangfolge der gewünschten Uhrzeiten für Fahrten von Heidelberg
  - Zwischen 16 Uhr und 17 Uhr (47%)
  - Zwischen 17 Uhr und 18 Uhr (45%)
  - Zwischen 14 Uhr und 16 Uhr (32%) und zwischen 18 Uhr und 19 Uhr (33%)

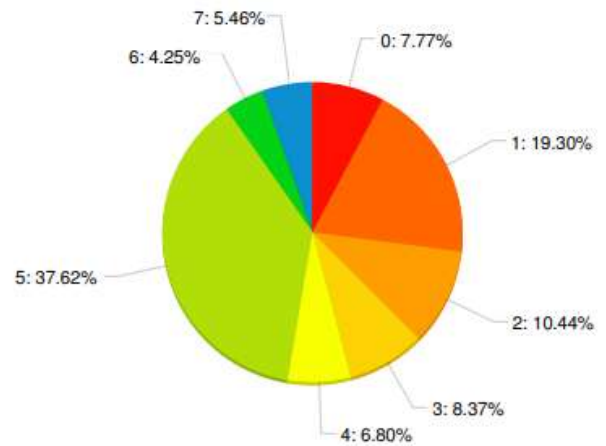
Mit welchem Verkehrsmittel kommen Sie primär nach Heidelberg? \*

- 584 (70.7%): Auto
- 106 (12.8%): Zug
- 124 (15.0%): Bus
- 12 (1.5%): Fahrrad



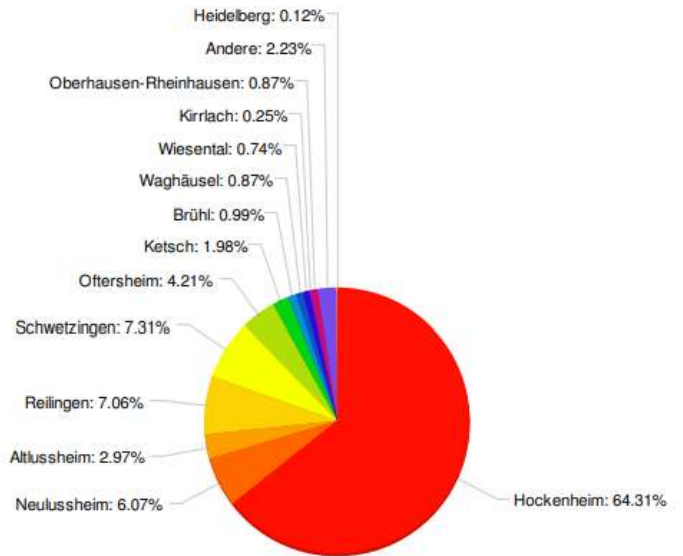
Wie oft in der Woche fahren Sie nach Heidelberg? \*

- 64 (7.8%): 0
- 159 (19.3%): 1
- 86 (10.4%): 2
- 69 (8.4%): 3
- 56 (6.8%): 4
- 310 (37.6%): 5
- 35 (4.2%): 6
- 45 (5.5%): 7



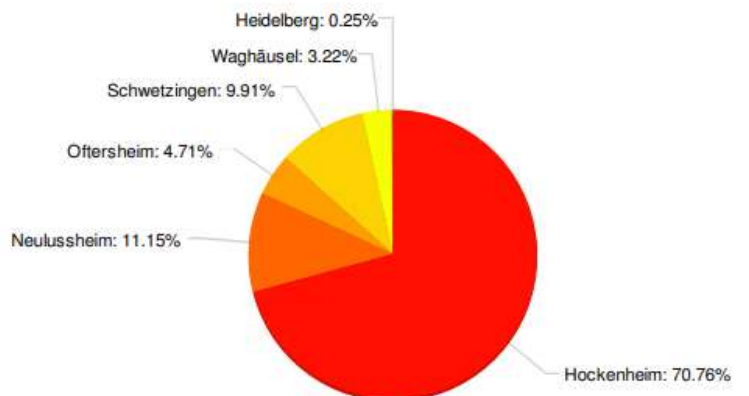
In welcher Stadt wohnen Sie? \*

- 519 (64.3%): Hockenheim
- 49 (6.1%): Neulussheim
- 24 (3.0%): Altlussheim
- 57 (7.1%): Reilingen
- 59 (7.3%): Schwetzingen
- 34 (4.2%): Otfersheim
- 16 (2.0%): Ketsch
- 8 (1.0%): Brühl
- 7 (0.9%): Waghäusel
- 6 (0.7%): Wiesental
- 2 (0.2%): Kirrlach
- 7 (0.9%): Oberhausen-Rheinhausen
- 18 (2.2%): Andere
- 1 (0.1%): Heidelberg

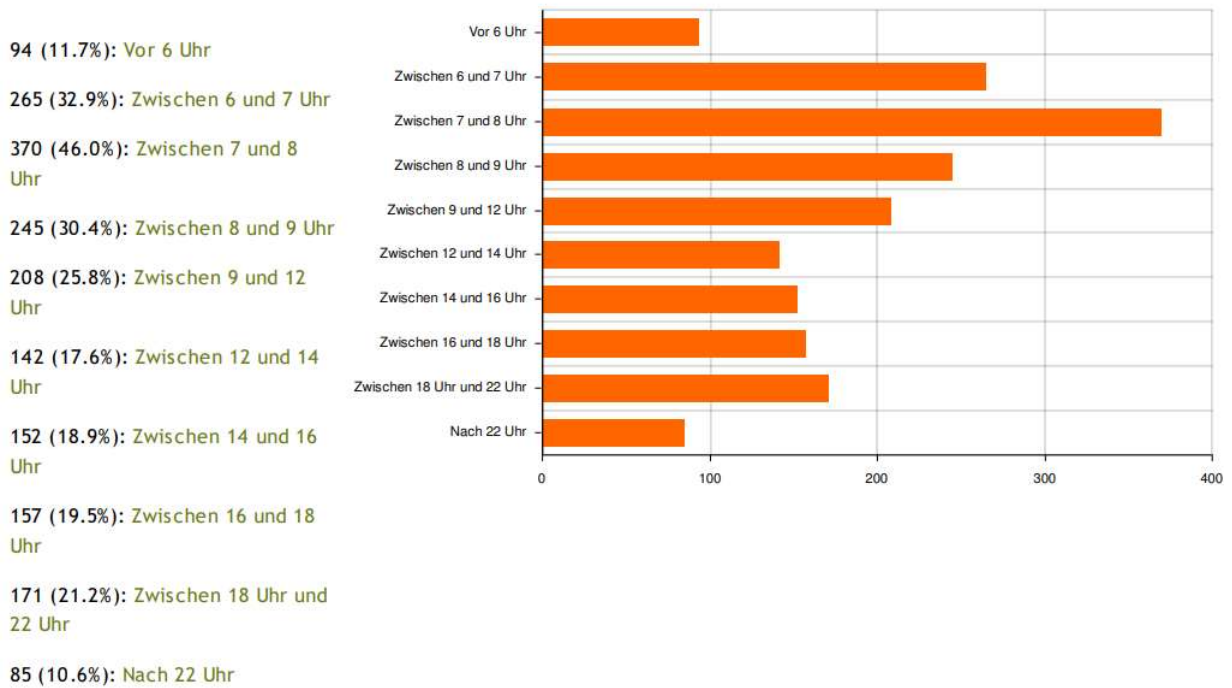


An welchem Bahnhof würden Sie gerne einsteigen? \*

- 571 (70.8%): Hockenheim
- 90 (11.2%): Neulussheim
- 38 (4.7%): Otfersheim
- 80 (9.9%): Schwetzingen
- 26 (3.2%): Waghäusel
- 2 (0.2%): Heidelberg



Zu welcher Uhrzeit würden Sie gerne nach Heidelberg fahren? \*



Zu welcher Uhrzeit würden Sie gerne von Heidelberg wieder zurück fahren? \*

